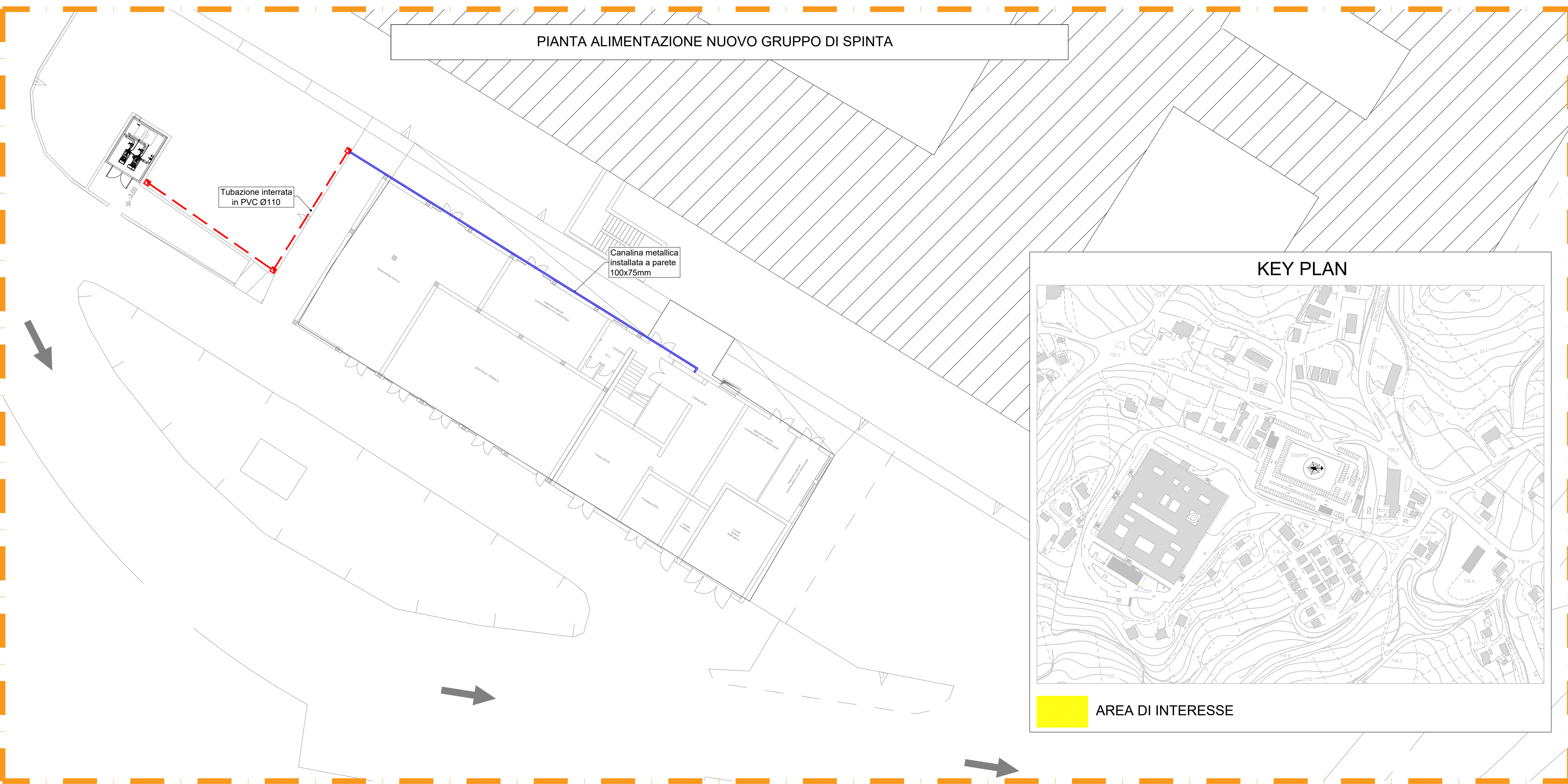


PIANTA ALIMENTAZIONE NUOVO GRUPPO DI SPINTA

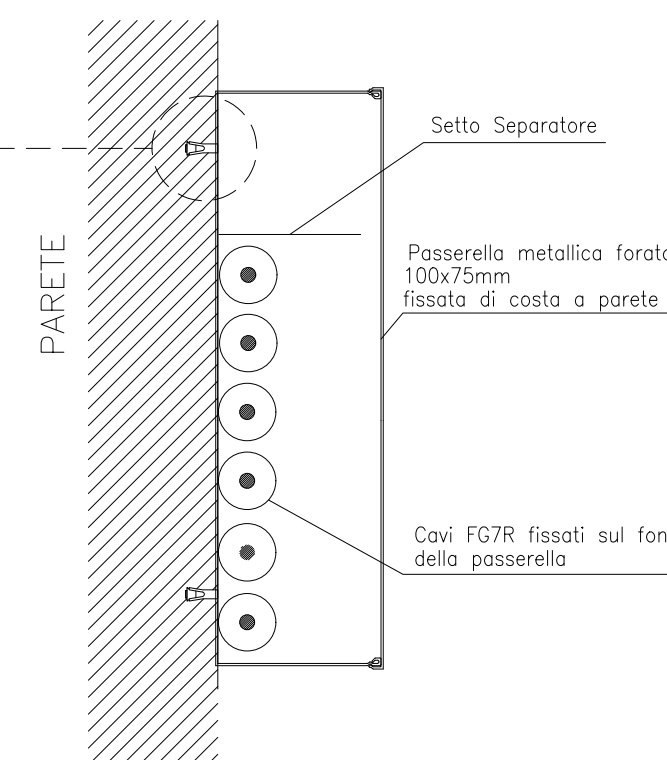
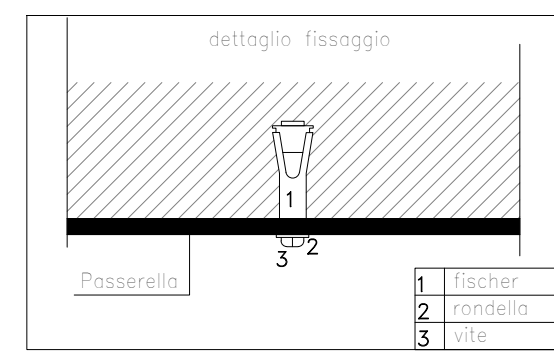


KEY PLAN



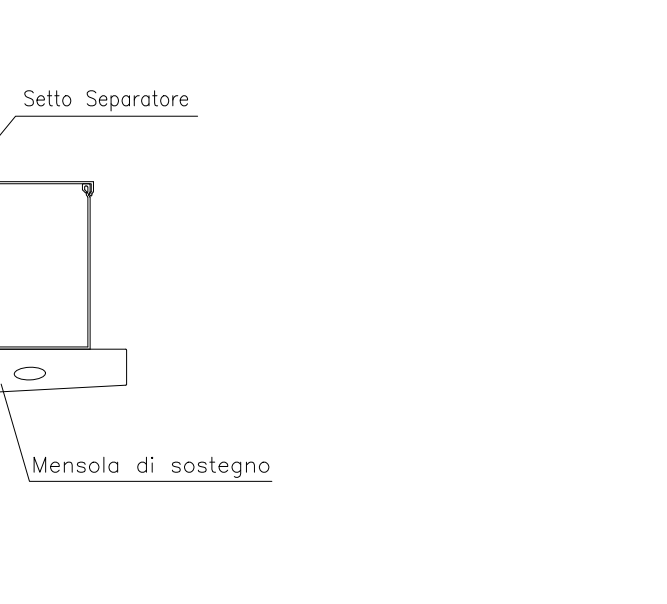
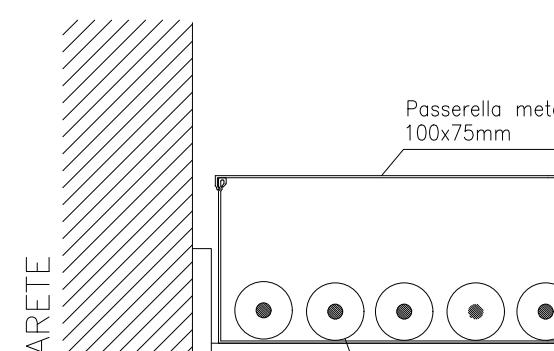
AREA DI INTERESSE

PARTICOLARE CANALINA METALLICA A PARETE



Rif.	Tav.	Simbolo Grafico
01		

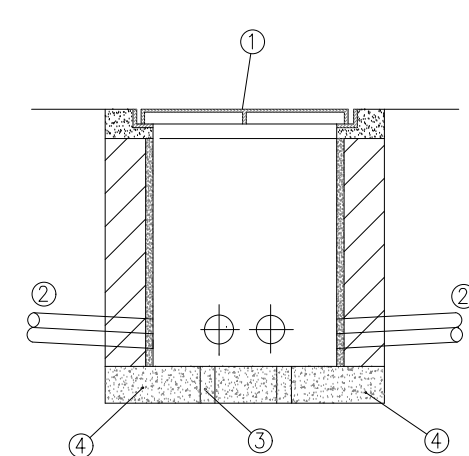
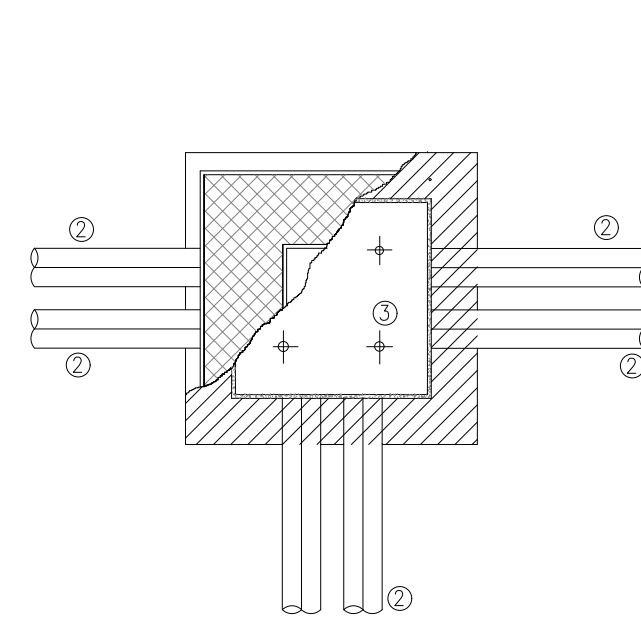
PARTICOLARE CANALINA METALLICA A PARETE



Rif.	Tav.	Simbolo Grafico
03		

La mensola di sostegno verranno posizionate ad una distanza di 2 mt l'una dall'altra. Il canale si intende semplicemente appoggiato sulle mensole con il carico uniformemente distribuito. La flessione elastica massima, considerata in mezz'aria di 2mm. Il coefficiente di sicurezza è 1,5.

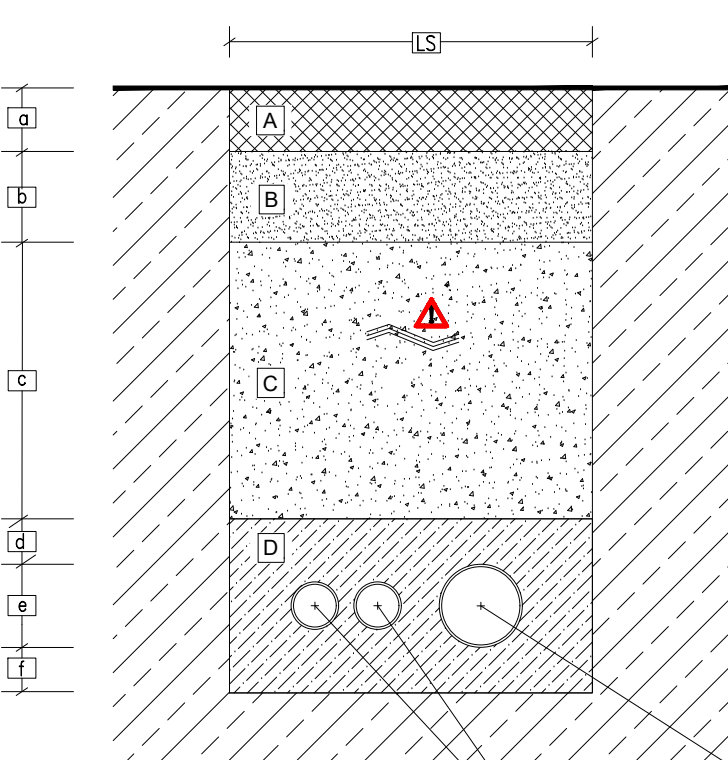
TIPICO POZZETTO DI DERIVAZIONE



Rif.	Tav.	Simbolo Grafico
02		

- 1 Chiavino in ghisa forata
2 Canale
3 Fori di drenaggio
4 Base in c/c

TIPICO POSA CAVIDOTTI



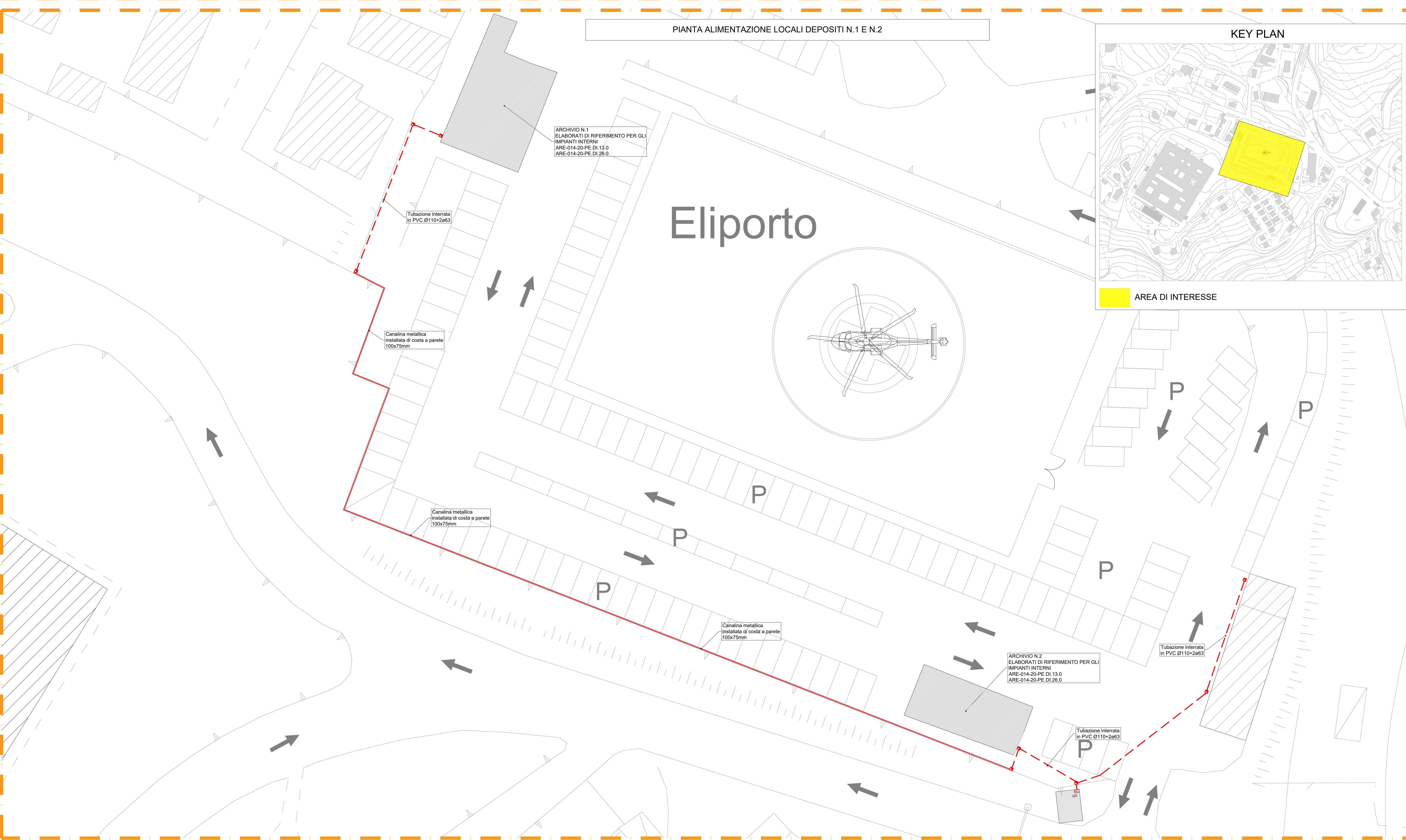
Alt.	mm
LS	900
z	70
h	200
z	300
d	50
e	Ø tubo maggiore
f	50

- 1 Materiale dello stesso tipo presente nell'area dello scavo: terreno, asfalto, ghiaia, etc...
2 Misto stabilizzato
3 Terreno vagliato proveniente dagli scavi di cantiere
4 Sabbia

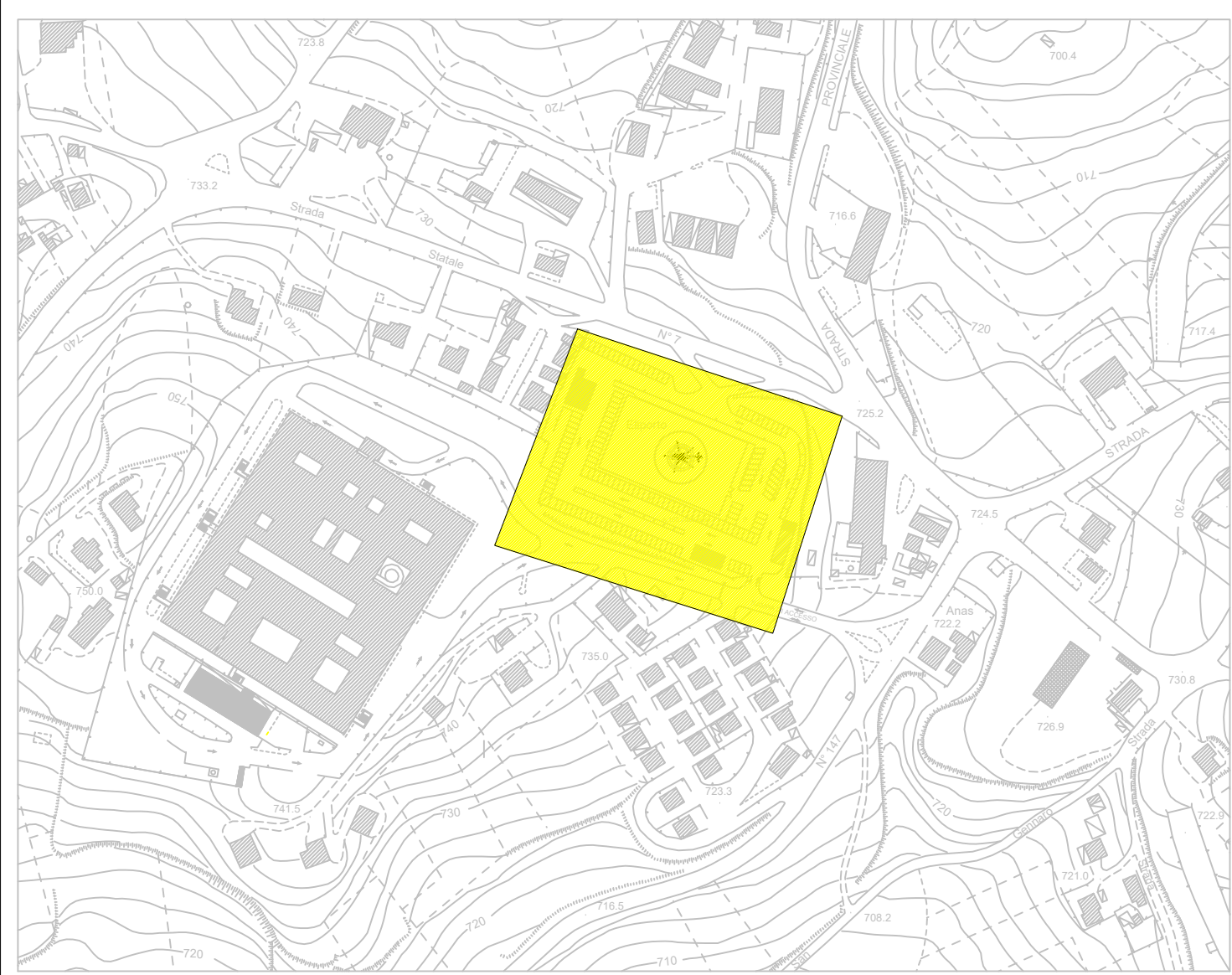
Rif.	Tav.	Simbolo Grafico
04		

Questo tipo di traliccio in plastica, segnalazione presenza cavidotti interrati, posizionato a 30cm dal filo superiore della tubazione.

PIANTA ALIMENTAZIONE LOCALI DEPOSITI N.1 E N.2



KEY PLAN



AREA DI INTERESSE

LEGENDA SIMBOLI

	Pozzetto di derivazione 400x400x400mm
	Tubazione interrata
	Canalina metallica 100x75mm completa di setto separatore staffata di costa a parete
	Canalina metallica 100x75mm completa di setto separatore staffata a parete

ARCHIVIO N.1
ELABORATI DI RIFERIMENTO PER GLI
IMPIANTI INTERNI
ARE-014-20-PE DI 13.0
ARE-014-20-PE DI 26.0

Tubazione interrata
in PVC Ø110-2x63

Canalina metallica
installata di costa a parete
100x75mm

Canalina metallica
installata di costa a parete
100x75mm

Canalina metallica
installata di costa a parete
100x75mm

ARCHIVIO N.2
ELABORATI DI RIFERIMENTO PER GLI
IMPIANTI INTERNI
ARE-014-20-PE DI 13.0
ARE-014-20-PE DI 26.0

Tubazione interrata
in PVC Ø110-2x63

Tubazione interrata
in PVC Ø110-2x63



AZIENDA SANITARIA LOCALE AVELLINO
Via Degli Imbimbo 10/12 - 83100 Avellino - C.F.: P.IVA 02600160648
U.O. C. Tecnica Patrimoniale

DIREZIONE GENERALE: Dott.ssa Maria MORGANTE
R.U.P.: Arch. Marina ABBONDANDOLO

Lavori di conformità alle norme di prevenzione incendi
Il stralcio c/o il P.O. 'G. Crisculi' di S. Angelo dei Lombardi (AV)
CIG. 8161889BDD - CUP. H66G1900170003

PROGETTAZIONE DEFINITIVA/ESECUTIVA

PROGETTAZIONE:	RIP	(Mandatario)	Il Tecnico ING. ANTONIO A. L. L.
ARETHUSA S.p.A.	ARETHUSA S.p.A.	ARETHUSA S.p.A.	ARETHUSA S.p.A.
ARETHUSA S.p.A.	ARETHUSA S.p.A.	ARETHUSA S.p.A.	ARETHUSA S.p.A.

TITOLO ELABORATO				
IMPIANTO ELETTRICO E SPECIALI				
Pianta alimentazione nuovo gruppo di spinta e locali depositi esterni n.1 e n.2				
ELABORATO N°:		FORMATO:	SCALA:	DATA:
ARE-014-20-PE_1E.DI.27.0		A0	1:200	05/08/2020
N.	DESCRIZIONE	DATA	REDAITTO	VERIFICATO
0	PRIMA EMISSIONE	05/08/2020	GES.	MFE.
1				
2				